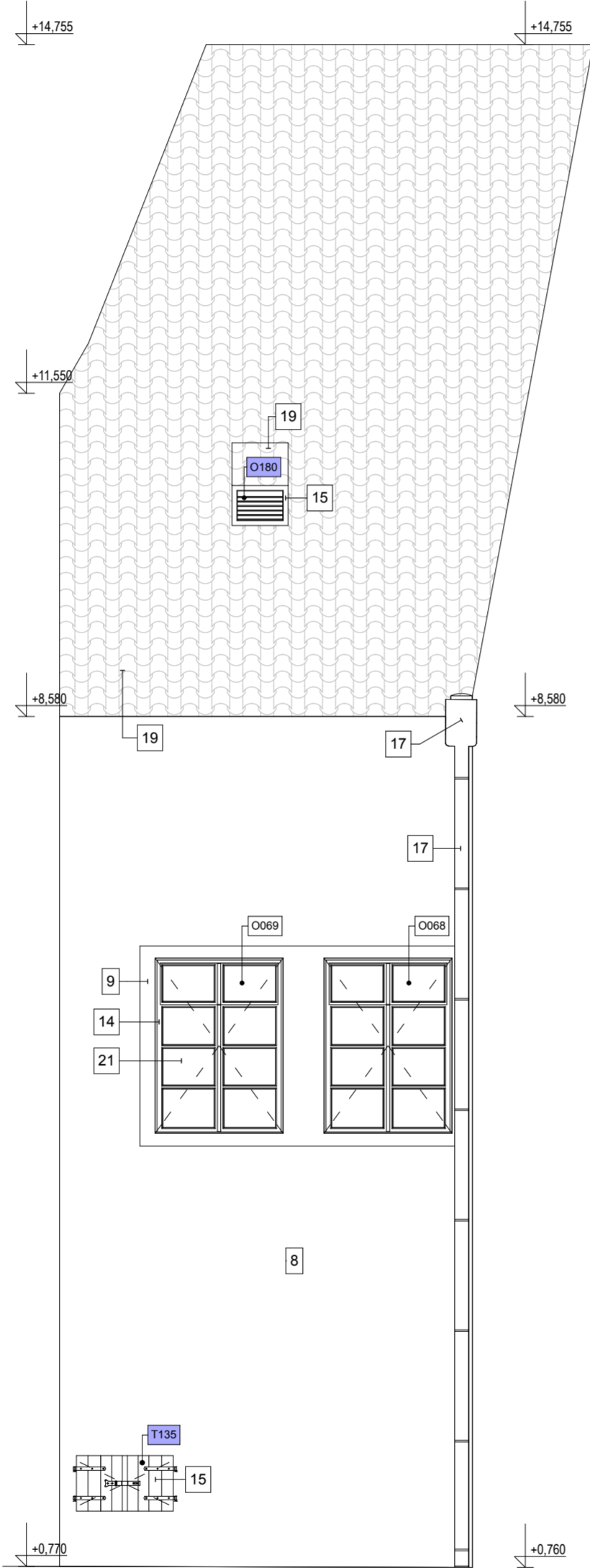
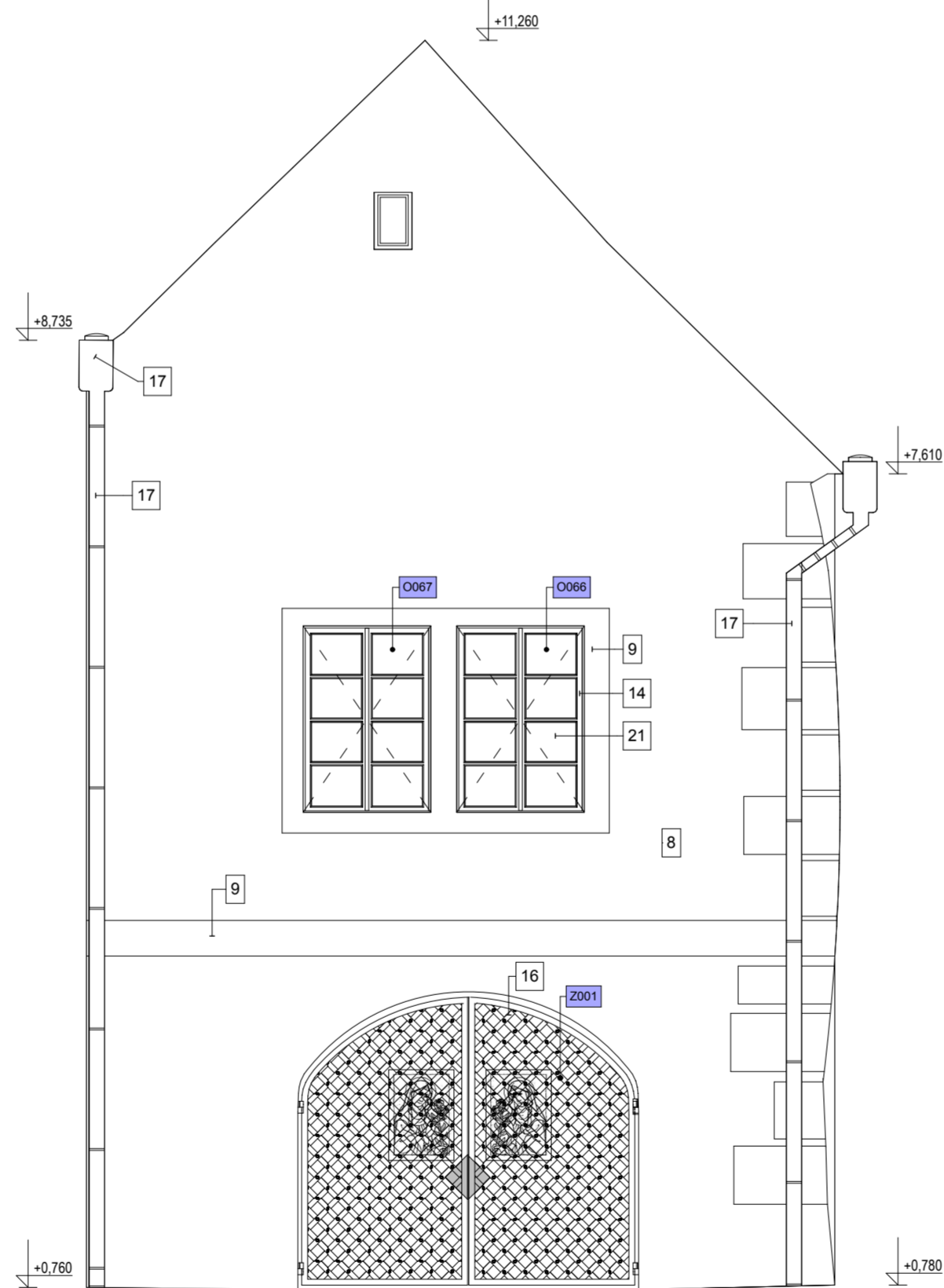


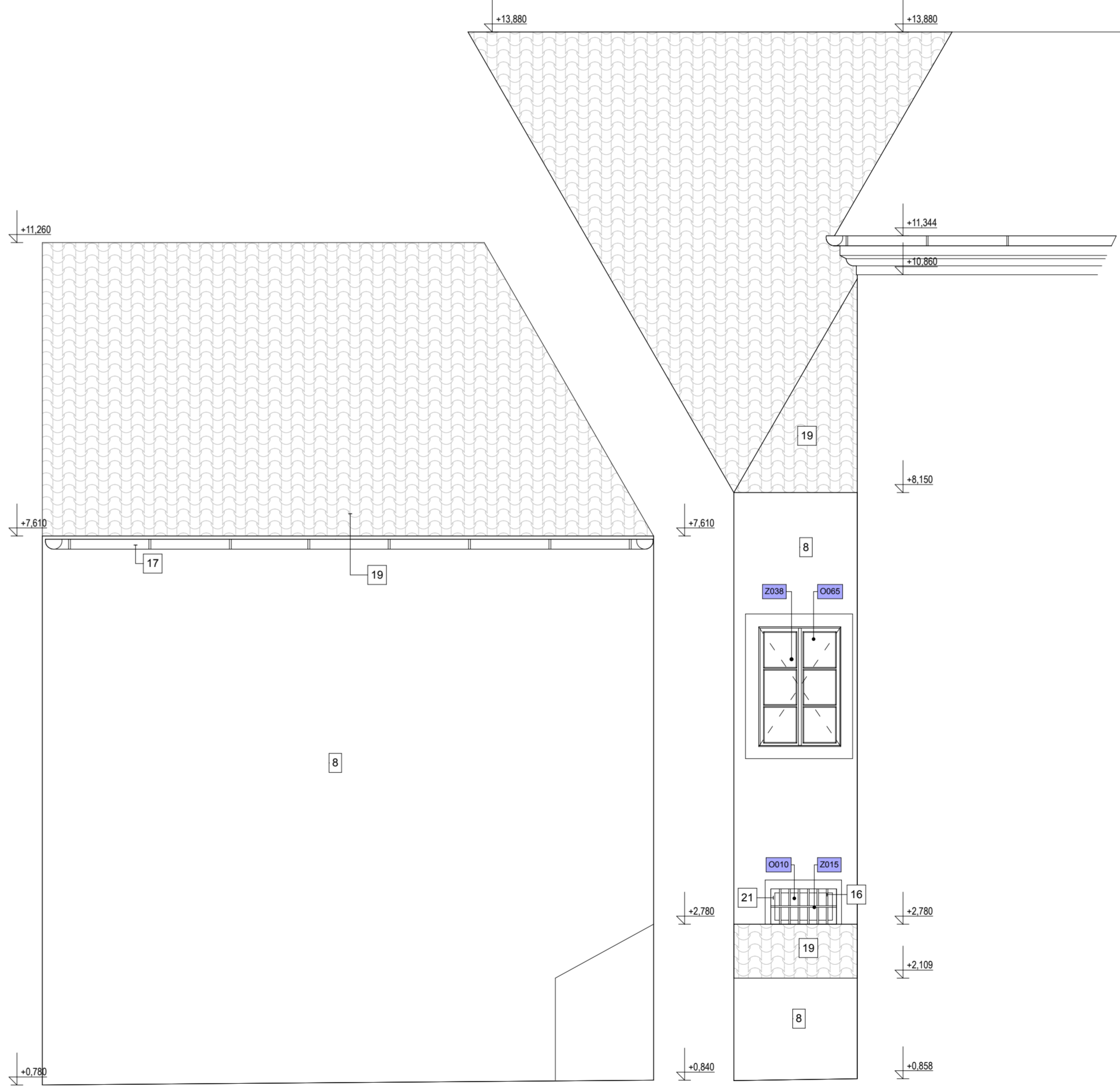
POHLED K1-9



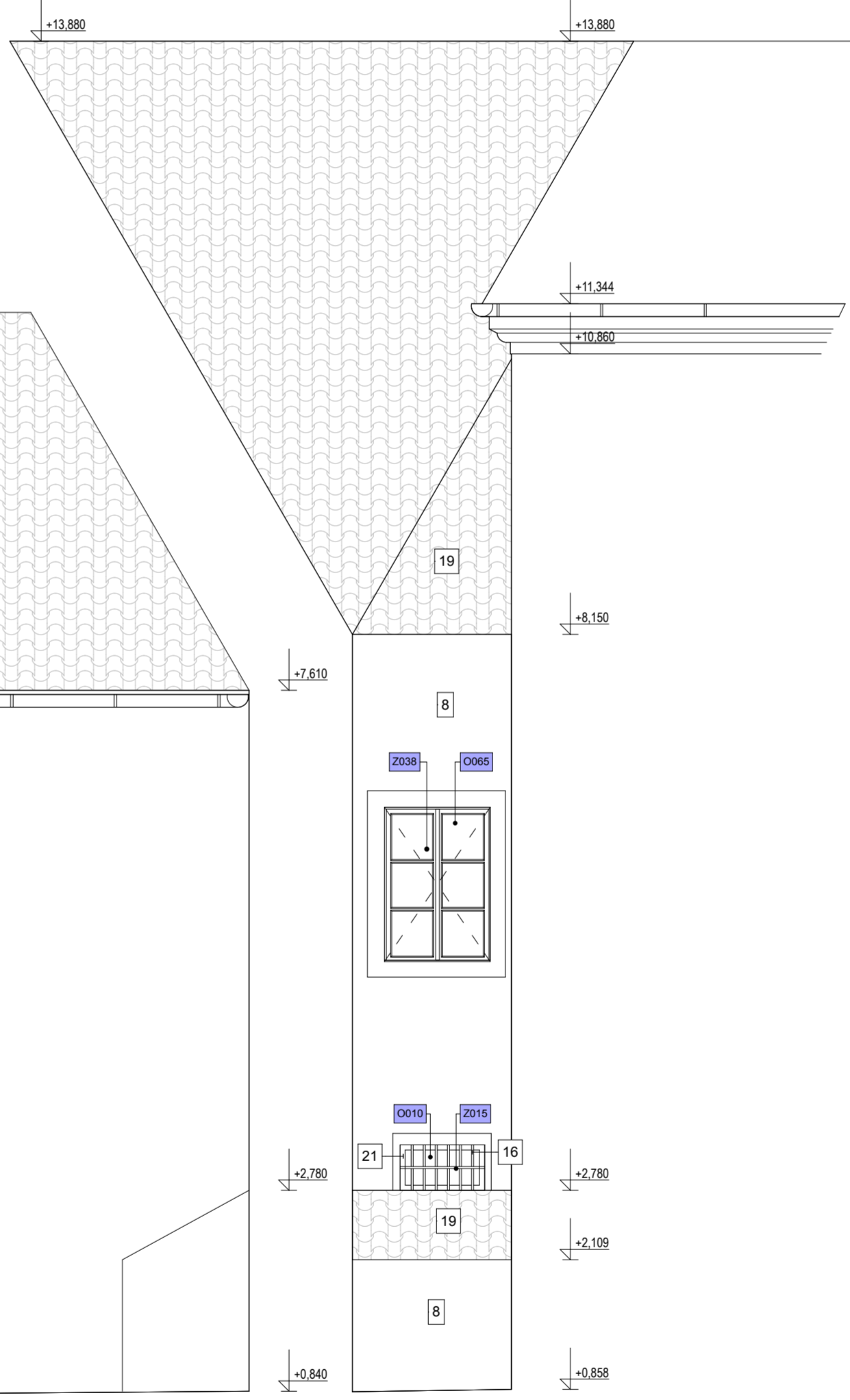
POHLED K1-10



POHLED K1-11



POHLED K1-12

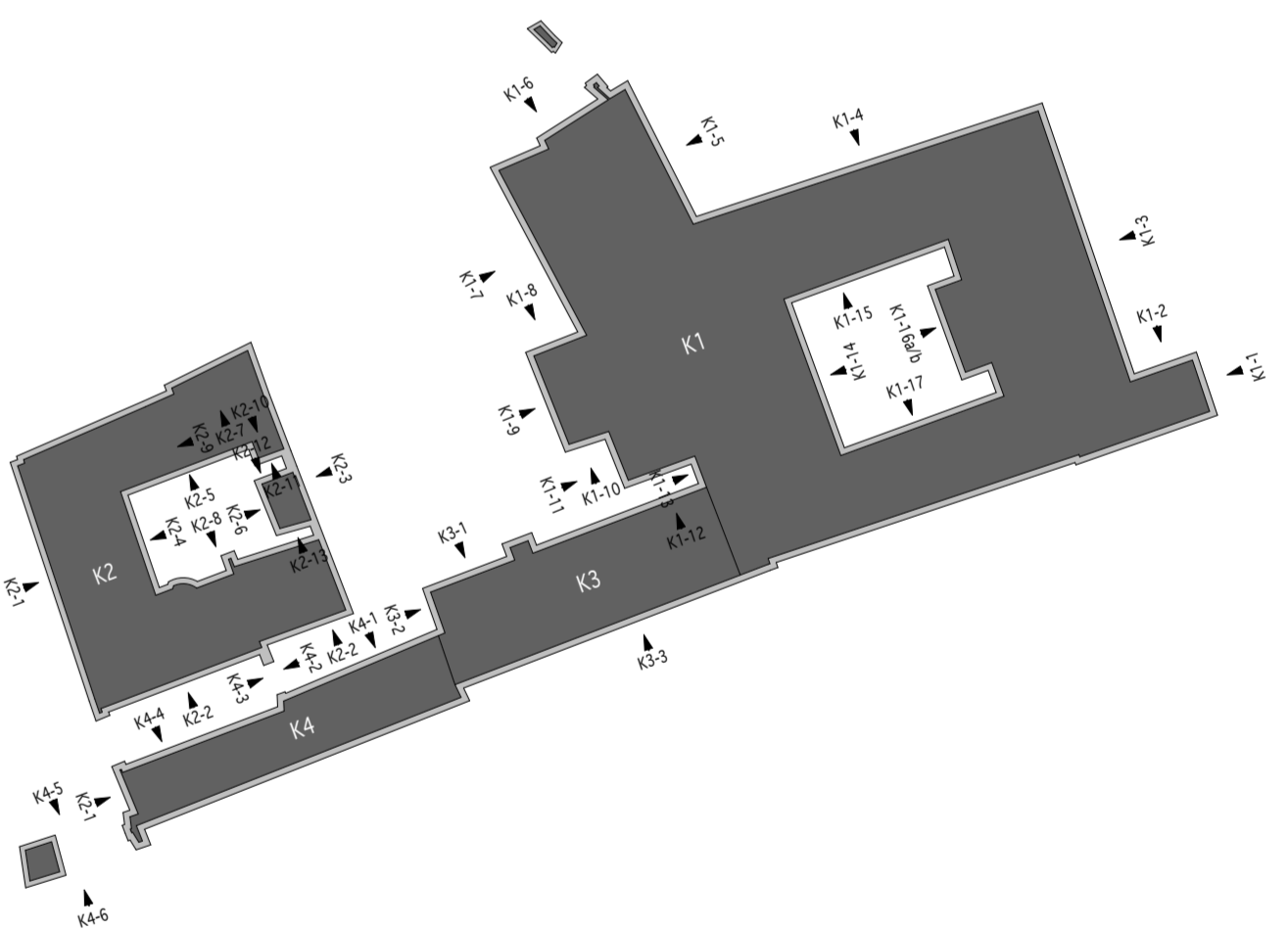


POHLED K1-13

LEGENDA MATERIÁLŮ A POVRCHŮ

- 1 VÁPENÝ ŠTUK NA VÁPENÉ OMÍTCE POVRCHOVÉ UPRÁVENÍ
BAREVNÝ VÁPENÝ NÁTEREM (POROKALK), ODSŤN S 3020-Y30R DLE VZORNIKU NCS
- 2 VÁPENÝ ŠTUK NA VÁPENÉ OMÍTCE POVRCHOVÉ UPRÁVENÍ
BAREVNÝ VÁPENÝ NÁTEREM (POROKALK), ODSŤN S 1010-Y30R DLE VZORNIKU NCS
- 3 VÁPENÝ ŠTUK NA VÁPENÉ OMÍTCE POVRCHOVÉ UPRÁVENÍ
BAREVNÝ VÁPENÝ NÁTEREM (POROKALK), ODSŤN S 1010-Y30R DLE VZORNIKU NCS
- 4 VÁPENÝ ŠTUK NA VÁPENÉ OMÍTCE POVRCHOVÉ UPRÁVENÍ
BAREVNÝ VÁPENÝ NÁTEREM (POROKALK), ODSŤN S 3020-Y30R DLE VZORNIKU NCS
- 5 STÁVAJÍCÍ VÁPENÝ ŠTUK NA VÁPENÉ OMÍTCE POVRCHOVÉ UPRÁVENÍ
VÁPENÝ NÁTEREM, NEBUDE DÁLĚ PLOŠNĚ UPRAVOVÁNO
- 6 STÁVAJÍCÍ VÁPENÝ ŠTUK NA VÁPENÉ OMÍTCE POVRCHOVÉ UPRÁVENÍ
VÁPENÝ NÁTEREM, NEBUDE DÁLĚ PLOŠNĚ UPRAVOVÁNO
- 7 VÁPENÝ ŠTUK NA VÁPENÉ OMÍTCE POVRCHOVÉ UPRÁVENÍ
BAREVNÝ VÁPENÝ NÁTEREM (POROKALK), ODSŤN S 4010-Y30R DLE VZORNIKU NCS
- 8 VÁPENÝ ŠTUK NA VÁPENÉ OMÍTCE POVRCHOVÉ UPRÁVENÍ
VÁPENÝ NÁTEREM (POROKALK), ODSŤN S 2010-Y30R DLE VZORNIKU NCS
- 9 VÁPENÝ ŠTUK NA VÁPENÉ OMÍTCE POVRCHOVÉ UPRÁVENÍ
VÁPENÝ NÁTEREM (POROKALK), ODSŤN S 2020-Y30R DLE VZORNIKU NCS
- 10 VÁPENÝ ŠTUK NA VÁPENÉ OMÍTCE POVRCHOVÉ UPRÁVENÍ
VÁPENÝ NÁTEREM (POROKALK), ODSŤN S 2010-Y10R DLE VZORNIKU NCS
- 11 KAMENNÉ ZDÍVO BEZ DALŠÍ POVRCHOVÉ ÚPRAVY, OPATŘENO
DVĚMA VRSTVAMI ORGANOKREMOTANOVÉHO NÁSTRUKU
- 12 VÁPENÝ ŠTUK NA VÁPENÉ OMÍTCE POVRCHOVÉ UPRÁVENÍ
VÁPENÝ NÁTEREM (POROKALK), ODSŤN S 3010-M0R DLE VZORNIKU NCS
- 13 KAMENNÝ PRVEK BEZ POVRCHOVÉ ÚPRAVY, KONZERVOVÁNO
DVĚMA NÁTĚRY ORGANOKREMOTANOVÉHO ROZTOKU
- 14 DŘEVĚNÝ OKENNÍ RÁM, POVRCHOVÁ ÚPRAVA
KRYCÍ SMAL (VIZ RU 01), BARVA BÍLÁ
- 15 DŘEVĚNÝ RÁM OKNA/DVĚŘI, POVRCHOVÁ ÚPRAVA
LAZUROVACÍM NÁTEREM (VIZ RU 02, RU 03)
- 16 KOVÁŘSKÝ PRVEK POVRCHOVÉ UPRÁVENÍ GRAFITOVÝM
NÁTEREM (VIZ RU 07), BARVA ČERNÁ KOVÁŘSKÁ
- 17 KLEMPŘSKÝ PRVEK BEZ POVRCHOVÉ ÚPRAVY,
OL PLECH
- 18 KLEMPŘSKÝ VÝROBEK BEZ POVRCHOVÉ ÚPRAVY,
AL PLECH
- 19 KERAMICKÁ STŘEŠNÍ KRYTINA, BOBRŮVKA, JEDNOUSĚ
PRYLADANÁ
- 20 KAMENNÝ PRVEK POVRCHOVÉ UPRÁVENÍ VÁPENÝM
NÁTEREM, ODSŤN S 1010-Y30R DLE VZORNIKU NCS
- 21 SKLENĚNÁ VÝPLŇ OKEN / DVĚŘI
(VIZ RU 14)

POZN.:
- KONEČNÁ BAREVNOST FASÁD BUDE STANOVENA NA ZÁKLADĚ VYVYZORKOVÁNÍ PŘÍMO NA STAVBĚ BĚHEM
PROVÁDĚNÍ, BUDE ODSOUHLAŠENA AUTORSKÝM DOZOREM A PŘÍSLUŠNÝM PRACOVNÍKY PAMÁTKOVÉ PÉČE



REVIZ:	DATUM:	POPIS:
02	09/13	ÚPRAVA PD VE STUPNI DP0
01	11/11	DOPLNĚNÍ PD - REPASE ÚR PRVKŮ
00	10/11	-

POZN.: DOPLNĚNÍ/OPRAVA/ZMĚNA JE VŽDY NADŘAZENA PŘEDCHŮZÍ DPS Z 10/2011

KÓTOVÁNÍ V MILIMETRECH
±0,000 = +488,350 RL.n.m.Bpv

AUTOR NÁVRH: Ing. arch. Jakub Masák Ing. arch. Václav Adamovský Ing. arch. Jan Cepelák HP: Václav Jankovský, DS.	VYPRACOVAL: Atelier Masák & Partner s.r.o. Václav Jankovský, DS. Martin Růžička Ing. Martin Navrátil Linda Čermá Ing. arch. Marie Sagurová	ZODPOVĚDNÝ PROJEKTANT: Ing. arch. Jakub Masák autorský autorizovaný architekt č. autorizace: 03086	GENERÁLNÍ PROJEKTANT - SPRÁVCE Masák & Partner s.r.o. Ing. arch. Jakub Masák autorský autorizovaný architekt č. autorizace: 03086
STAVEBNÍK: Město Český Krumlov, Svornosti 1, 381 01, Český Krumlov, IČ: 00245836			STUPĚŇ PROJEKTU: DPS
AKCE: OPRAVA A REKONSTRUKCE AREÁLU KLÁŠTERŮ ČESKÝ KRUMLOV - ČÁST AREÁLU BYVALÉHO KLÁŠTERA ŘÁDU SV. KLÁRY PRVNÍ ETAPA - KONVENT			DATUM: 10/2011 MĚŘÍTKO: 1:50 Č. PÁNE:
ČÁST: POHLEDY			ČÁST: A.1.2.e
VÝKRES: POHLEDY K1-IV-NÁVRH			Č. VÝKRESU: 17